



**PRODUSE
PENTRU CONSTRUCȚII RUTIERE**





SOLUȚII INDIVIDUALE ȘI COMPLEXE ÎN CONSTRUCȚIILE RUTIERE

BRP DISTRIBUTION este un distribuitor al produselor pentru construcții rutiere ai unor producători din Ucraina (IPT GROUP) și Italia (MAPEI SPA) ai căror produse au fost verificate pe teritoriile Republicii Moldova, României, Italiei și multor alte țări din Europa și America Latină.

1 IPT GROUP este lider în producția ucraineană de aditivi pentru asfalt

2 MAPEI SPA este o companie italiană, lider global în industria construcțiilor

CONȚINUT

1. POVESTEA GRUPULUI IPT	5	8. POLIMERI DE MODIFICARE A MIXTURILOR ASFALTICE	28
2. ACTIVITATEA GRUPULUI IPT	6	8.1 MAPEPLAST PAVI 02	29
3. ADITIVI ACTIVANTI AI ADEZIVITATII	9	9. TOTUL PENTRU BITUM MODIFICAT CU POLIMERI PMB	30
3.1 iDOP PHL	10	9.1 SUPERFLEX SBS-L/R	31
3.2 MAPEI ACTIVE DP03-PA	11	9.2 STABILDOPE PH	31
3.3 MAPEI ACTIVE SIL 1	11	10. ULEIURI FLUXANTE	32
4. ADITIV PENTRU PRODUCȚIA DE MIXURI CALDE WMA	13	10.1 iCOLD OIL	33
4.1 iWARM-T	14	11. PRODUSE ANTI-ADERENTE	34
5. ADITIVI REGENERANTI	17	11.1 MAPEI BIT REMOVER 15	35
5.1 iCOLD ACF	18	12. PRODUSE PENTRU ÎNTREȚINEREA DRUMURILOR	36
5.2 MAPEI ACF L3	19	12.1 POLYSTRADA SEALANT	37
6. FIBRE PENTRU MIXTURI ASFALTICE	20	13. GEOSINTETICE DIN BETON ASFALTIC	38
6.1 iFIBER C	21	13.1 POLYSTRADA SA	39
6.2 MAPEFIBRE FPC PLUS	22	13.2 GEOGRILE	40
6.3 iFIBER CPW	23	13.3 GEOCOMPOZITE PENTRU STRATURI ASFALTICE	41
7. TOTUL PENTRU EMULSII BITUMINOASE CATIONICE	25	14. GEOSINTETICE PENTRU SOL	43
7.1 MAPEI EM L2	26	14.1 GEOTEXTILE NEȚESUTE	44
7.2 MAPEI EM Q4	26	14.2 GEOSINTETICE PENTRU ÎNTĂRIREA SOLULUI	45
7.3 iEMUL OIL	27	14.3 GEOCOMPOZITE PENTRU DRENURI	46
7.4 iEMUL OIL ACF	27	14.4 GEOTEXTILE TESUTE	46
		14.5 GEOMATE ȘI BIOMATE	47
		14.6 FORME TEXTILE	47

IPT GROUP

ISTORIA

• **2009**

IPT GROUP și-a început activitatea ca o mică companie comercială care furnizează aditivi și echipamente pentru lucrări de construcție a drumurilor.

• **2014**

A fost luată o decizie strategică îndrăznească: înființarea **propriei unități de producție la Kiev**. Acest lucru a permis în curând IPT GROUP să devină un lider în producția aditivilor celulozici de stabilizare a mixturilor asfaltice.

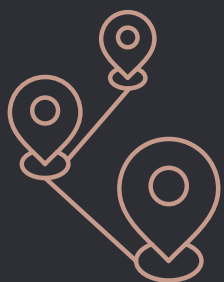
• **2017**

A fost lansată o altă linie de activitate: **producția de aditivi chimici lichizi pentru bitum și beton asfaltic**.

• **2019**

IPT GROUP a devenit partener al companiei italiene **MAPEI SPA** — un lider global în industria construcțiilor, extinzând astfel oportunitățile de furnizare de soluții complete clienților.

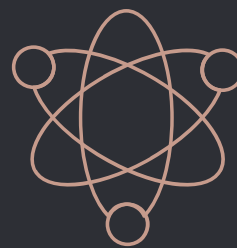
IPT GROUP



EXPERIENȚA DE PESTE 15 ANI PRIN PROIECTE IMPLEMENTATE ÎN DIFERITE ȚĂRI

IPT GROUP este activ pe piața ucraineană de 15 ani, în parteneriat cu toate marile companii de construcții din întreaga țară. Peste 500 de proiecte de complexitate și amploare diferite au fost implementate cu succes în Ucraina și UE. **Pițele europene includ Italia, Grecia, România, Republica Moldova și Polonia.** Produsele IPT GROUP sunt furnizate de asemenea și în țări din America Latină.

**FURNIZOR DE ÎNCREDERE
PRODUCĂTOR UCRAINIAN
PE PIAȚA EUROPEANĂ**



CALITATEA FIECĂRUI LOT SE CONFIRMĂ PRIN TESTĂRI DE LABORATOR

Procesul tehnologic de producere a aditivilor este un **know-how al IPT GROUP**. Sistemul de producție a suferit o îmbunătățire constantă și asigură în prezent o calitate constantă pentru fiecare lot de produse, confirmată de un laborator modern, complet dotat, care deservește activitatea de producție și care **asigura permanent controlul calității produselor la fața locului.**

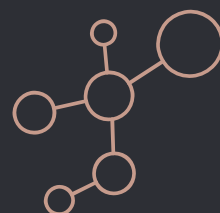
IPT GROUP



PREȚ CONCURRENTIAL DATORITĂ UNUI PROCES DE PRODUCȚIE OPTIMIZAT

Prețul competitiv al produselor se realizează prin optimizarea proceselor de producție și **utilizarea maximă a materiilor prime ucrainene**, care sunt furnizate în mod constant de companiile locale. Producția se bazează, în mare parte, **pe reciclarea deșeurilor industriale**, care sunt utilizate ca materie primă pentru producție.

FURNIZOR DE ÎNCREDERE PRODUCĂTOR UCRAINIAN PE PIAȚA EUROPEANĂ



SOLUȚII TEHNICE INDIVIDUALE, ORIGINALE DATORATE SPECIA- LIȘTILOR INTERNI ȘI PARTE- NERILOR EXTERNI EXPERTI

Dezvoltarea și implementarea de către **IPT GROUP** a **soluțiilor tehnice complexe** pentru proiectele clienților se datorează prezenței unor profesioniști interni cu experiență specializată pe diferite domenii, precum și implicării partenerilor externi cum ar fi **laboratoare și centre de cercetare de top din Europa**, cu o experiență semnificativă în implementarea unor astfel de soluții. Și care sunt lideri în domeniu.



ADITIVI ACTIVANTI AI ADEZIVITATII

IPT GROUP



iDOP PHL

iDOP PHL este un aditiv sub forma lichidă pe bază de plante, conceput pentru a îmbunătăți adezivitatea peliculei de bitum la suprafața agregatelor. Acesta este special conceput pentru a îmbunătăți compatibilitatea fizico-chimică între bitum și agregat. Este recomandat a fi utilizat în special cu agregate acide la care bitumul prezintă o adezivitate slabă precum și în zone supuse ploilor abundente cu un nivel ridicat de umiditate.

iDOP PHL crește durata de viață a îmbrăcăminților bituminoase prin faptul că reduce efectul de oxidare și desprindere a bitumului cauzate de agenții atmosferici.



MAPEI ACTIVE DP03-PA

Mapei Active DP03-PA este un aditiv lichid pe bază de fosfor sintetic, formulat special pentru a îmbunătăți compatibilitatea fizico-chimică între bitum și agregate, respectiv a adezivității peliculei de bitum la suprafața agregatelor. Este indicat în special pentru utilizarea cu agregate acide la care pelicula de bitum prezintă o adezivitate scăzută. **Utilizarea Mapei Active DP03-PA extinde durabilitatea îmbrăcăminților bituminoase** prin reducerea oxidării și desprinderii bitumului cauzate de agenții atmosferici.

MAPEI ACTIVE SIL 1

Mapei Active Sil 1 este un aditiv de înaltă performanță, lichid pe bază de silan, formulat corespunzător pentru a îmbunătăți compatibilitatea fizico-chimică între bitum și agregat. Este deosebit de potrivit pentru utilizarea cu agregate de natură acidă cu un conținut ridicat de siliciu.

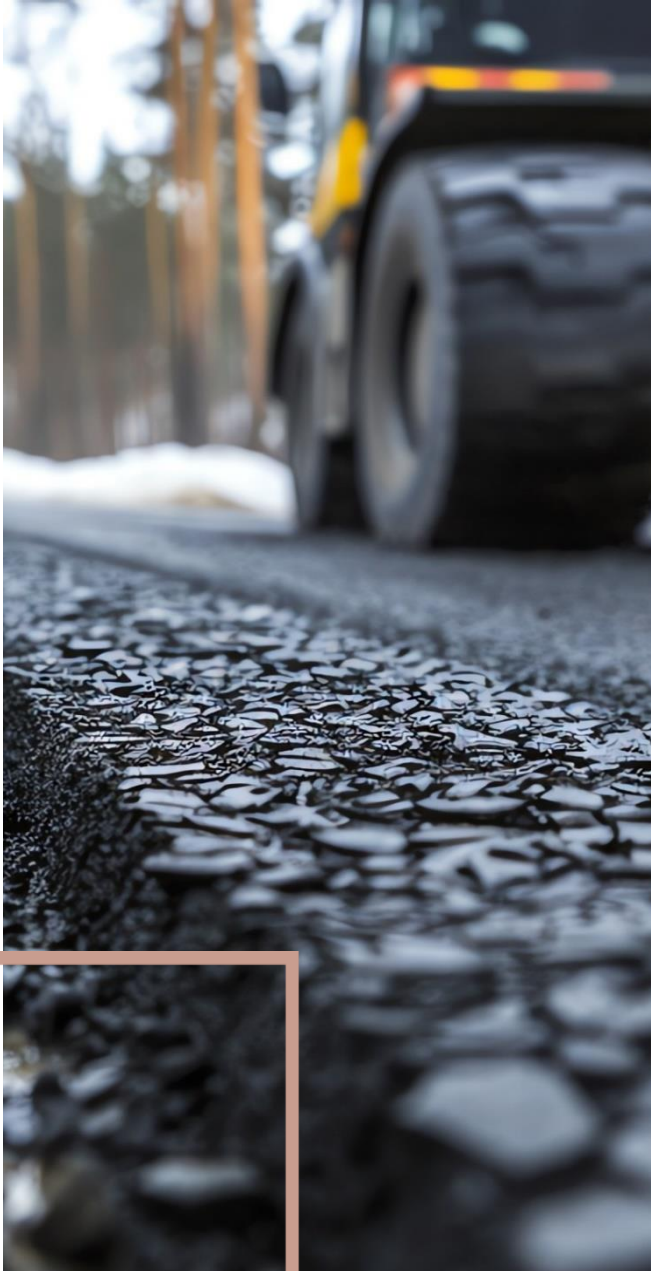
Mapei Active Sil, comparativ cu alți aditivi, se caracterizează prin faptul că se adaugă în cantitate foarte mică, aceasta variind de la 0,02% la 0,15% din greutatea bitumului.



ADITIV PENTRU PRODUȚIA DE MIXURI CALDE WMA

IPT GROUP

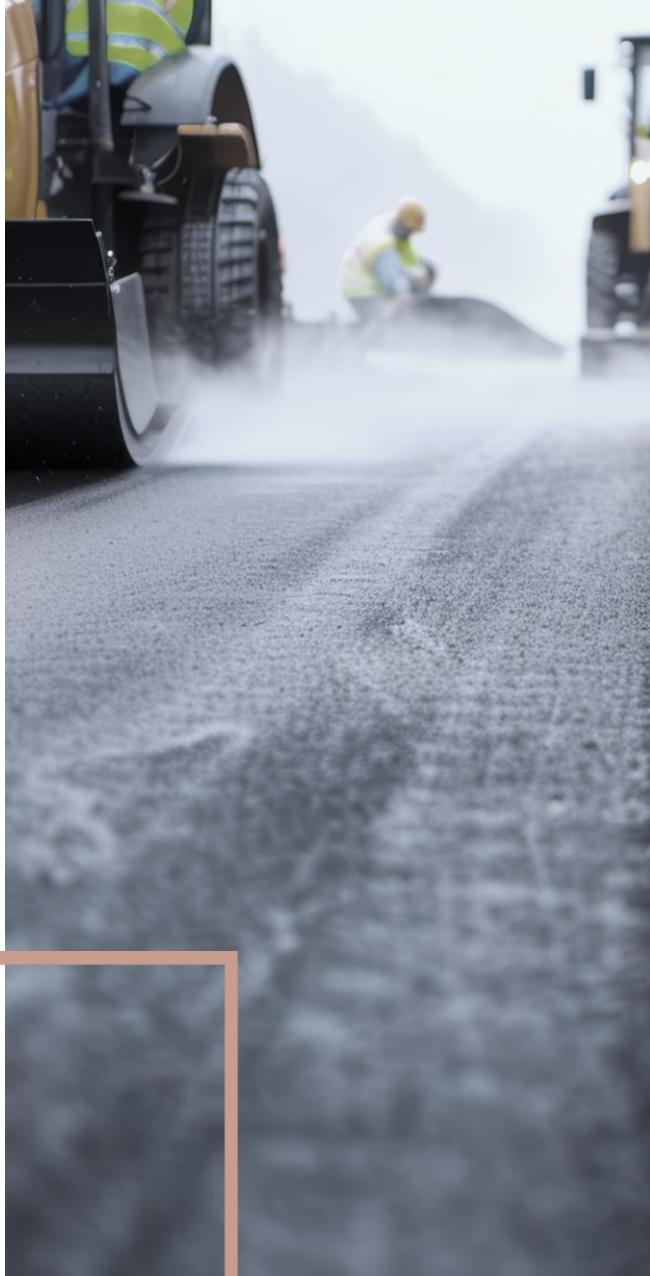




iWARM-T

iWARM-T este un aditiv special care asigura creșterea lucrabilității în vederea preparării mixturilor asfaltice calde la temperaturi mai reduse sau așternerea în condiții climatice mai severe comparativ cu cele necesare în cazul mixturilor fără aditiv. Mixturile asfaltice calde (WMA) produse sau așternute la temperaturi mai reduse oferă multe beneficii comparativ cu mixturile asfaltice fierbinti (HMA), tradiționale produse și așternute la temperaturi mai ridicate. **Lată câteva avantaje:**

- **Reducerea consumului de energie:** WMA este produs la temperaturi mai scăzute (de obicei cu 20-40°C mai puțin decât HMA), ceea ce duce la economii semnificative de energie în timpul procesului de producție.
- **Emisii mai scăzute:** Temperaturile mai scăzute de producție ale WMA conduc la reducerea emisiilor de compuși organici volatili (COV) și alte poluanți nocivi. Acest lucru contribuie la îmbunătățirea calității aerului, în special în zonele urbane.



iWARM-T câteva avantaje:

- **Fum și mirosuri reduse:** Producția și punerea în opera a WMA generează mai puțin fum și miros comparativ cu metodele tradiționale, fiind mai potrivită pentru zone populate unde calitatea aerului este o preocupare.
- **Distante mai lungi de transport:** Capacitatea de a turna și compacta WMA la temperaturi mai scăzute permite distanțe mai mari de transport fără ca amestecul să se răcească prea rapid. Acest aspect poate reduce necesitatea facilităților de producție locale și impactul lor asupra mediului.
- **Lucrabilitate extinsă:** WMA are o lucrabilitate îmbunătățită, permițând prelucrarea, transportul, așternerea și cilindrarea o perioadă de timp extinsă sau la temperaturi mai scăzute.
- **Recyclabilitate:** WMA poate încorpora procente mai mari de asfalt reciclat (RAP) fără a compromite performanța.
- **Sustenabilitate:** Prin reducerea consumului de energie, a emisiilor și a deșeurilor, WMA contribuie la practici de construcție mai sustenabile, aliniindu-se eforturilor mai ample de a minimiza amprenta de mediu a proiectelor de infrastructură.



ADITIVI REGENERANTI

IPT GROUP

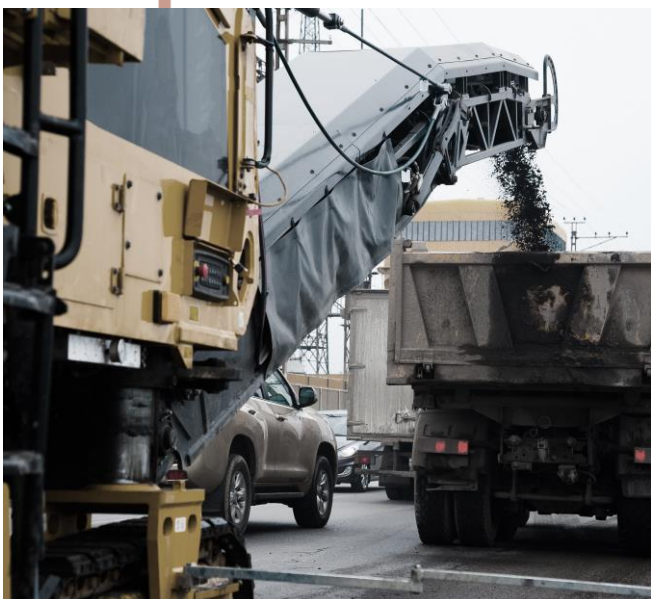




iCOLD ACF

iCold ACF este un aditiv de nouă generație utilizat în aplicații la rece, care regenerează bitumul oxidat și permite crearea de noi îmbrăcămînți asfaltice din beton asfaltic folosind 100% asfalt reciclat (RAP) la fața locului (in situ) sau într-o stație de malaxare. **iCold ACF** este compus din diferite componente chimice, fiecare având o funcție specifică în raport cu bitumul oxidat: antioxidant, plastifiant, agent regenerant, agent de umectare, agent de subțiere și agent dispersant. **Utilizarea iCold ACF are următoarele avantaje:**

- **Economii de costuri:** Utilizarea materialelor reciclate reduce necesitatea de materiale noi, agregate și bitum, reducând substanțial costurile de producție.
- **Sustenabilitate:** Utilizarea materialelor reciclate contribuie la sustenabilitatea mediului prin reducerea deșeurilor și conservarea resurselor naturale. Aceasta se aliniază cu practicile de construcție ecologică.





MAPEI ACF L3

Mapei ACF L3 este un aditiv lichid sintetic formulat special pentru a îmbunătăți amestecurile bituminoase calde care conțin un procent ridicat (de până la 50%) de asfalt reciclat (RAP). Formula sa specială include regeneranți, plastifianți și activatori de adezivitate care îmbunătățesc compactarea amestecurilor bituminoase și regenerează în cea mai mare parte bitumul oxidat. **Utilizarea RAP cu Mapei ACF L3 în construcții prezintă o serie de avantaje:**

- **Economii de costuri:** Utilizarea materialelor reciclate reduce necesarul de agregate și bitum, conducând la costuri mai mici pentru materiale. Acest lucru este deosebit de benefic în proiectele de mari dimensiuni.
- **Reducerea deșeurilor:** Incorporarea RAP ajută la recuperarea unor cantități mari de asfalt, reducând deșeurile și promovând practicile de reciclare. Acest lucru este deosebit de important, deoarece asfaltul este unul dintre cele mai reciclate materiale din lume.
- **Conservarea resurselor naturale:** Prin utilizarea RAP, cererea pentru materiale noi, cum ar fi agregatele și liantul bituminos, este redusă. Acest lucru conservă resursele naturale și reduce impactul asupra mediului asociat cu extracția și procesarea acestor materiale.
- **Sustenabilitate îmbunătățită:** Incorporarea materialelor reciclate, cum ar fi RAP, în noi amestecuri de asfalt cald se aliniază cu practicile de construcție sustenabilă și promovează o economie circulară, în care materialele sunt reutilizate și reciclate în loc să fie aruncate.

FIBRE PENTRU MIXTURI ASFALTICE

IPT GROUP





iFIBER C

iFiber C este un aditiv granular specific pe baza de microfibre de celuloză, conceput pentru a îmbunătăți performanțele mixturilor asfaltice. Proprietățile sale unice îl fac deosebit de eficient în îmbunătățirea calității și durabilității îmbrăcăminișlor asfaltice. Microfibrele de celuloză din **iFiber C** contribuie la o absorbție îmbunătățită a bitumului și la o distribuție mai uniformă a liantului sub forma de mastic în cadrul amestecului. **iFiber C poate fi utilizat la prepararea mai multor tipuri de mixturi bituminase cum ar fi:**

- **Mixturile asfaltice Semi-Deschise:** Aceste tipuri de mixturi permit un anumit nivel de drenare, oferind în același timp stabilitate, fiind potrivite pentru diverse aplicații rutiere cum ar fi straturile cu proprietăți fonoabsorbante.
- **Mixturile asfaltice poroase:** Acestea sunt mixturi asfaltice deschise concepute special pentru drenaj ridicat și sunt utilizate în aplicații în care apa trebuie gestionată eficient, cum ar fi zonele cu umiditate ridicată.
- **Mixtură asfaltică stabilizată (MAS):** MAS este cunoscută pentru durabilitatea și rezistența sa la deformare, fiind ideală pentru zonele cu trafic intens.

Pelletele de iFiber C sunt concepute special pentru a se deschide rapid în malaxorul de asfalt, asigurând o distribuție uniformă a fibrelor în amestec fără a fi necesară o prelungire a timpului de malaxare care să genereze întârzieri în producție. **Ca produs pe bază de celuloză, iFiber C susține practicile de construcție sustenabilă** prin utilizarea resurselor regenerabile și, potențial, reducerea amprentei de mediu globale a producției de asfalt.

MAPEFIBRE FPC PLUS

Mapefibre FPC Plus este un aditiv sub forma de granule din fibre de celuloză conceput pentru producția de mixturi bituminoase speciale, cum ar fi cele semi-deschise, și cele stabilizate cu fibre de tip MAS.

Capacitatea fibrelor de celuloză de a absorbi bitumul și de a crea o rețea stabilă contribuie la rezistența și durabilitatea generală a amestecului asfaltic. Acest dublu efect de absorbție și răspândire uniformă ajută la minimizarea segregării, care este un fenomen des întâlnit în amestecurile cu un conținut ridicat de liant, realizând, de asemenea, o pelicula groasă de bitum care acoperă agregatele.

iFIBER CPW

iFiber CPW este un produs granular foarte eficient pentru amestecurile asfaltice cu un conținut ridicat de liant, servind ca o alternativă inovatoare, ecologică și economică pentru modificarea proprietăților mixturilor asfaltice. În compoziția acestui material intra fibrele celulozice, un polimer plastomer și o ceara sintetică dură cu rol de liant. **iFiber CPW poate fi utilizat în orice tip de amestecuri de asfalt**, în special pentru tipurile semi-deschise, poroase și Mixtura asfaltică stabilizată (MAS).

Utilizarea iFiber CPW poate îmbunătăți substanțial caracteristicile de performanță ale mixturilor bituminoase, cum ar fi durabilitatea crescută, rezistența la fisurare și deformare, rezistența sporită la orniaraj în condiții de trafic intens, precum și rezistența la fisurare din oboseala la temperaturi scăzute. Acest lucru poate extinde durata de viață a îmbrăcăminișlor asfaltice reducând cheltuielile de întreținere.



TOTUL PENTRU EMULSII BITUMI- NOASE CATIONICE

IPT GROUP





MAPEI EM L2

Mapei EM L2 este un emulgator cationic pe baza de alchil amină, de înaltă performanță, pentru producerea de emulsii bituminoase cu rupere rapidă sau medie pe baza de bitum simplu sau modificat. Produsul posedă caracteristici chimice și fizice specifice care creează lanțuri micelare bituminoase fin dispersate, care sunt destul de rezistente la segregare, permițând producția de emulsiile bituminoase care sunt stabile pe termen mediu, potrivite pentru perioade scurte până la medii de stocare. **Mapei EM L2** poate fi utilizat în producția de emulsii bituminoase cu rupere rapidă pentru lucrări de tratamente bituminoase, amorsări, fixare materiale geosintetice, etc. **Mapei EM L2** poate fi utilizat și la fabricarea emulsiilor bituminoase cu rupere medie utilizate la preanrobări sau la fabricarea mixturii stocabile.



MAPEI EM Q4

Mapei EM Q4 este un emulgator cationic alchil aminic, destinat emulsiilor bituminoase cationice cu rupere lentă preparate cu bitum simplu sau modificat. Produsul posedă caracteristici chimice și fizice specifice care creează lanțuri micelare bituminoase fin dispersate, rezistente la segregare, permițând producția emulsiilor bituminoase stabile.

Emulsiile bituminoase cu rupere lentă produse cu ajutorul emulgatorului Mapei EM Q4 pot fi utilizate la reciclarea la rece a mixturilor asfaltice sau la realizarea îmbrăcăminților bituminoase subțiri la rece cum ar fi Slurry Seal.



iEMUL OIL

iEmul Oil este un amestec de diferite uleiuri vegetale cu viscozitate scăzută care facilitează procesul de emulsificare a bitumului. Datorită acțiunii sale fizico-chimice specifice, iEmul Oil plastifiază bitumul prin integrarea componentelor sale și ajută la dispersarea acestuia în faza acvatică după ce a trecut prin moara de coloizi. **iEmul Oil trebuie adăugat la bitum.**

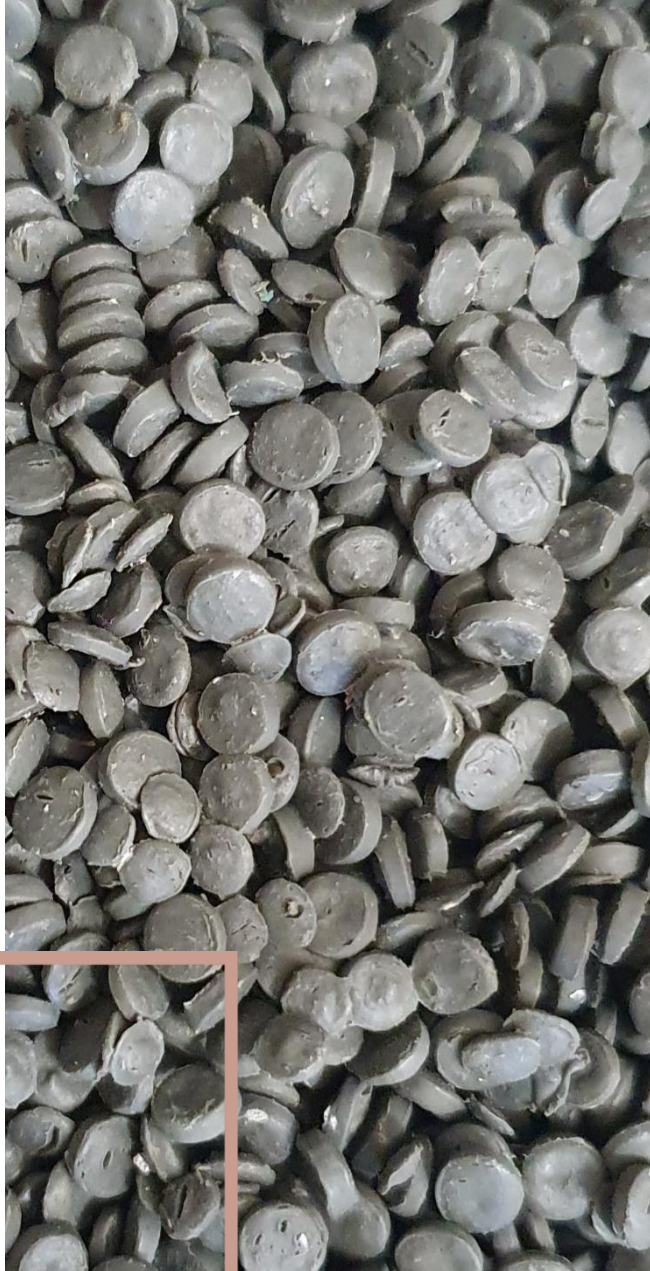


iEMUL OIL ACF

iEmul Oil ACF este un aditiv pe bază de plante de nouă generație utilizat în prepararea emulsiilor bituminoase cu rupere lentă pentru procesul de reciclare la rece. Acesta regenerează bitumul oxidat și permite crearea de noi straturi rutiere din beton asfaltic folosind RAP (Asfalt recuperat). **iEmul Oil ACF se compune din diversi componente chimici**, fiecare având un rol specific în raport cu bitumul oxidat, inclusiv agent antioxidant, plastifiant, agent regenerant, agent umectant, agent de subțiere și agent de dispersie. De asemenea, acționează și ca un activator puternic al adezivității. **iEmul Oil ACF trebuie adăugat la bitum.**

POLIMERI DE MODIFICARE A MIXTURILOR ASFALTICE





MAPEPLAST PAVI 02

Mapeplast Pavi 02 este un compus de polimeri termoplastici selectați, pe bază de poliolefine, sub formă de granule provenite din plastic reciclat procesat. **Mapeplast Pavi 02** este conceput pentru producția de Mixtura Asfaltică Modificată cu Polimeri folosind un proces de modificare „uscat”. Temperatura corespunzătoare de înmuiere și indicele de topire permit aditivului să se dizolve rapid în malaxorul stației de asfalt, asigurând o distribuție uniformă în întreaga compoziție, fără întârzieri în producție. **Mixturile asfaltice modificate prin adăugarea acestor polimeri oferă următoarele avantaje:**

- Îmbunătățirea proprietăților mecanice și creșterea modulului de rigiditate.
- Reducerea ornerajului respectiv a deformațiilor permanente datorate sollicitărilor repetate din trafic.
- Rezistență îmbunătățită la oboseală.
- Reducerea deformației permanente din cauza încărcărilor statice.

Mapeplast Pavi 02 este utilizat în producția mixturilor asfaltice cu modul ridicat și a mixturilor asfaltice stabilizate (MAS).

TOTUL PENTRU BITUM MODIFICAT CU POLIMERI PMB

IPT GROUP





SUPERFLEX SBS-L/R

SUPERFLEX SBS este utilizat pentru producția tuturor tipurilor de amestecuri de beton asfaltic unde este necesară modificarea bitumului pentru a îmbunătăți performanțele betonului asfaltic și a crește stabilitatea mecanică a îmbracamintilor asfaltice. **SUPERFLEX SBS** este recomandat în condiții de trafic intens. Poate fi utilizat pentru modificarea bitumului atât în stratul de uzură, cât și în straturile inferioare. Aditivul **SUPERFLEX SBS** este un polimer termoelastoplastic pe bază de stiren-butadien-stiren (SBS), disponibil în două structuri: liniară și radială. Este recunoscut pe scară largă faptul că aditivii polimerici pe bază de SBS sunt cei mai compatibili cu bitumul. **SUPERFLEX SBS** poate fi furnizat sub formă de granule sau pulbere. Forma de pulbere nu necesită utilizarea unei instalații de bitum modificat cu polimeri (PmB); modificarea poate fi realizată folosind un rezervor standard de bitum echipat cu mixere cu elice.

STABILDOPE PH

STABILDOPE PH este un produs dezvoltat special pentru stabilizarea bitumului modificat cu polimeri SBS/SBR. **STABILDOPE PH** conține agenți de reticulare și catalizatori de reacție care facilitează formarea legăturilor chimice puternice între polimer și bitum. Această reticulare stabilizează amestecul final, asigurând o interacțiune eficientă între bitum și polimer, prevenind separarea bitumului. În doze mici, modificatorul peptizează aglomerările de asfaltene din bitum prin reacții de neutralizare a acizilor și esterificare. Acest proces face ca asfaltenele să devină libere, permițând particulelor să fie distribuite uniform în fracția maltenică sub influența mișcării termice. Drept urmare, **polimeri precum SBS pot crea rețele elastice 3D la concentrații mai mici de polimer.**

ULEIURI FLUXANTE

IPT GROUP





iCOLD OIL

iCold Oil este un amestec pe bază de uleiuri vegetale cu aditivi speciali care permite producția și stocarea pe termen lung a mixturilor stocabile utilizate la lucrările de întreținere în perioada de iarnă. Mixturile bituminoase vor avea o consistență plastică, chiar și la temperaturi scăzute. **iCold Oil** este deosebit de eficient datorită proprietăților sale chimice și fizice, care reduc semnificativ vâscozitatea și promovează o acoperire mai uniformă a agregatelor, menținând în același timp lucrabilitatea amestecului, garantează o bună coeziune și o creștere rapidă a rezistenței mecanice după așezarea în groapă.

PRODUSE ANTI- ADERENTE





MAPEI BIT REMOVER 15

Produs studiat pentru a menține curate componentele metalice în uzinele de producție, în bazinele de încărcare și în unitățile de vibro-finisare, precum și pentru a trata suprafața containerelor de depozitare. Produs realizat dintr-un amestec de uleiuri, inhibitori de coroziune și aditivi care împiedică bitumul să se lipească de suprafețele cu care intră în contact și garantează protecție pe termen lung pentru componentele mecanice.

Mapei Bit Remover 15 este deosebit de eficient datorită unei acțiuni chimico-fizice care inhibă aderarea bitumului și permite desprinderea conglomeratelor bituminoase de pe suprafața metalică, fără a afecta starea suprafeței de contact.

PRODUSE PENTRU ÎNTREȚINEREA DRUMURILOR



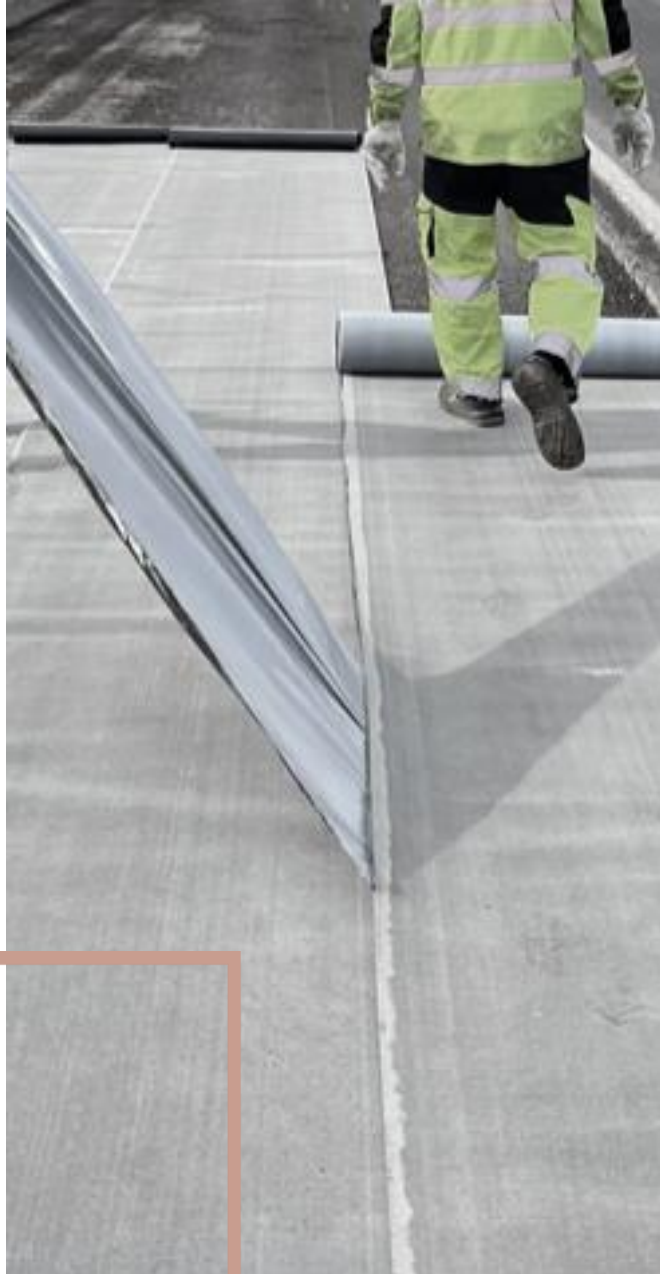


POLYSTRADA SEALANT

POLYSTRADA SEALANT este un mastic bituminos alcătuit din bitum și rășini elastomerice, ideal pentru rosturile de dilatație sau contracție la lucrări rutiere. Formula sa specială consta într-o vâscozitate mică, ceea ce asigură o lucrabilitate excelentă. De asemenea, **POLYSTRADA SEALANT** prezintă proprietăți mecanice excelente în ceea ce privește elasticitatea și deformabilitatea, având o rezistență semnificativă la oboseala cauzată de traficul rutier și o capacitate remarcabilă de a absorbi expansiunea termică, contracția și dilatația cauzate de diferențe de temperatură. În funcție de cerințele specifice, **POLYSTRADA SEALANT** poate fi folosit pentru etanșarea fisurilor din betonul asfaltic, precum și pentru rosturile de contracție, dilatație, sau construcție la îmbrăcăminti din beton de ciment, poduri, etc.

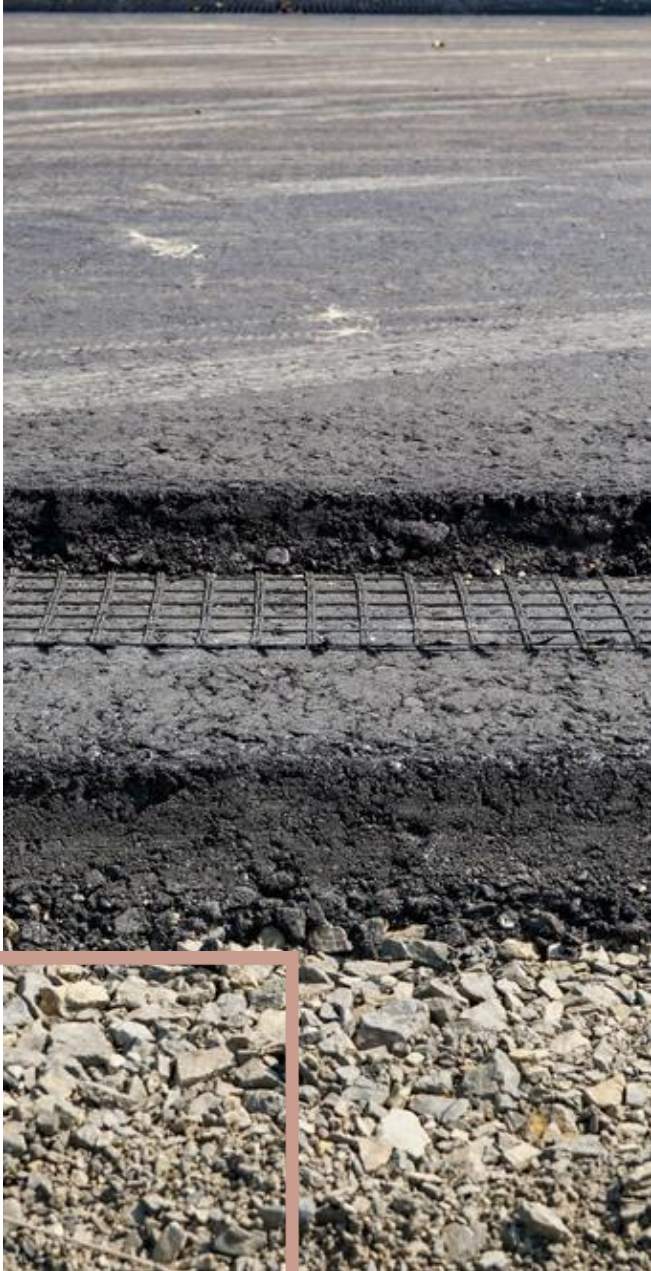
GEOSINTETICE DIN BETON ASFALTIC





POLYSTRADA SA

POLYSTRADA SA este o membrană autoadezivă, de 2,5 mm grosime, fabricată din bitum intens modificat, întărit cu o plasă de filamente din fibră de sticlă și TNT din poliester. Membranele **POLYSTRADA SA** sunt proiectate și fabricate pentru a crea un strat impermeabil cu rol de preluare și împiedicare a propagării solicitărilor și a deformațiilor în cadrul îmbrăcăminților asfaltice. Această membrană are un rol de armare, oferind o soluție inovatoare pentru întărirea structurii rutiere asfaltice prin îndeplinirea funcției de SAMI (Strat Membrană Absorbantă a Solicitărilor). Aceasta membrana este foarte rezistentă și are caracteristici semnificative de bariera intermediară împotriva infiltrațiilor fiind impermeabilă, de oprire a propagării fisurii respectiv anti fisurare și de armare respectiv de distribuție uniformă a sarcinilor, crescând astfel durata de viață a îmbrăcăminților asfaltice. **POLYSTRADA SA** se recomandă a fi aplicată între straturile de beton asfaltic.



GEOGRILE

Geogriile de sunt materiale geosintetice cu caracteristici mecanice superioare utilizate în construcția și întreținerea structurilor rutiere. Geogriile sunt fabricate din polimeri de înaltă rezistență, cum ar fi poliesterul sau din fibră de sticlă, și se prezintă ca o rețea deschisă de elemente rezistente la tracțiune. Această structură permite o preluare și distribuție eficientă a sarcinilor în cadrul structurii rutiere. **Funcțiile principale care pot fi îndeplinite sunt:**

- **Armare:** îmbunătățesc capacitatea structurală a îmbrăcăminților rutiere prin furnizarea unei rezistențe suplimentare la tracțiune, ceea ce ajută la prevenirea deformațiilor și a fisurării.
- **Reducerea eforturilor:** Geogriile absorb și atenuează eforturile, reducând șansele de fisurare din cauza expansiunii și contracției termice sau a sarcinilor grele de trafic.
- **Cresterea durabilității:** Prin întărirea structurii rutiere, geogriile ajută la minimizarea propagării fisurilor, conducând la o durabilitate îmbunătățită.

Geogriile sunt disponibile într-o gamă largă de rezistențe la tracțiune, uniaxiale și biaxiale. Tipuri speciale pot fi fabricate la cerere.

GEOCOMPOZITE PENTRU STRATURI ASFALTICE

Geocompozitele pentru straturi asfaltice sunt concepute pentru a îmbunătăți integritatea structurală și durabilitatea imbracamintilor asfaltice. Geocompozitele se compun dintr-o geogrilă fabricată dintr-un material precum poliesterul, combinată cu un geotextil neșesut din polipropilenă. Această combinație crește suprafața de contact cu stratul suport, îmbunătățind aderența și performanța generală.

Funcții:

- **Armare:** Geo-compozitele preiau și distribuie uniform sollicitările din trafic ale stratului de asfalt, conferind acestuia o rezistență superioară la deformări și fisurare.
- **Reducerea eforturilor:** Geocompozitele atenuează fenomenul de fisurare și împiedică transmiterea acestora la straturile superioare.
- **Funcția de Barieră:** Pe lângă beneficiile structurale, geo-compozitele pot acționa ca barieră împotriva infiltrațiilor de apă și altor substanțe dăunătoare, protejând structura rutieră.

Geocompozitele sunt disponibile într-o gamă largă de rezistențe la tracțiune, uniaxiale și biaxiale. Tipuri speciale pot fi fabricate la cerere.



GEOSINTETICE PENTRU SOL





GEOTEXTILE NEȚESUTE

Geotextilele nețesute sunt materiale textile sintetice compuse din fibre sau filamente de polipropilenă, poliester sau polietilenă de înaltă densitate, orientate aleatoriu, legate împreună prin procese mecanice și/sau termice. **Funcții:**

- **Separare:** Geotextilele nețesute previn amestecul diferitelor straturi de sol, ceea ce ajută la menținerea integrității structurii și îmbunătățește performanța.
- **Filtrare:** Ele permit trecerea apei, filtrând în același timp particulele de sol, ceea ce le face ideale pentru aplicații de drenaj și control al eroziunii.
- **Întărire:** Pot avea o rezistență suplimentară la încărcări mecanice ceea ce conferă un plus de stabilitate .
- **Protecție:** Geotextilele nețesute protejează materialele împotriva acțiunilor mecanice și a factorilor de mediu.

Densități diferite disponibile de la 30 la 1000 g/m².



GEOSINTETICE PENTRU ÎNTĂRIREA SOLULUI

Aceste produse au fost dezvoltate pentru a îmbunătăți caracteristicile geotehnice ale solului. Ele sunt utilizate la execuția unor ziduri de sprijin, la realizarea terasamentelor din materialele locale în zone cu solicitări mari, la realizarea rambleelor înalte, etc. **Funcții:**

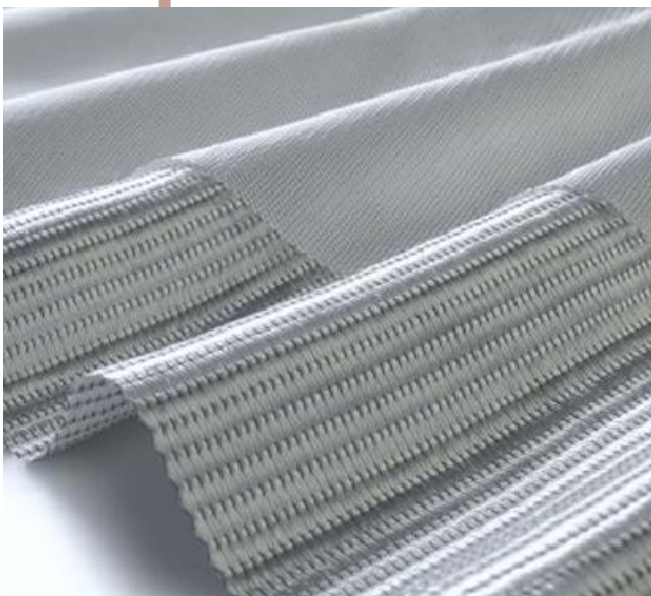
- **Întărire:** Geosinteticele îmbunătățesc rezistența la forfecare a solului, ajutând la prevenirea alunecărilor și crescând capacitatea de încărcare a terasamentelor și zidurilor de sprijin.
- **Distribuția Sarcinilor:** Ele ajută la distribuirea mai uniformă a sarcinilor, reducând concentrarea unor eforturi care pot genera alunecări sau la deformatii.
- **Stabilizare:** Prin îmbunătățirea stabilității generale a structurilor, acestea contribuie la durabilitatea și siguranța lucrărilor rutiere.

Sunt disponibile într-o gamă largă de rezistențe la tracțiune, uniaxiale și biaxiale. Tipuri speciale pot fi fabricate la cerere.



GEOCOMPOZITE PENTRU DRENURI

Geocompozitele de drenare sunt materiale produse prin asamblarea unuia sau mai multor straturi de geotextile nețesute cu o georetea de filament tridimensională cu rol de protecție.



GEOTEXTILE TESUTE

Geotextilele tesute sunt materiale textile împărțite în două familii principale: țesături monofilament (poliester) și benzi de geotextile tesute (polipropilenă).

Acestea se folosesc la executia lucrarilor rutiere pentru protectia terasamentelor si prevenirea cresterii buruienilor.



GEOMATE ȘI BIOMATE

Geomatele și biomatele sunt concepute pentru a controla eroziunea solului cauzată de efectele apei și a factorilor atmosferici. Matrițele de control al eroziunii și a stimulării vegetației sunt utilizate pentru a reține particulele fine de sol și pentru a asigura o creștere reușită a vegetației prin încurajarea germinării rapide a ierbiilor.



FORME TEXTILE

Acestea sunt saci, cilindri sau panouri umplute cu nisip, mortar, ciment sau alte agregate și sunt utilizate pentru a realiza bariere și panouri de protecție pentru controlul eroziunii în terasamentele din zona apelor curgătoare sau a lacurilor, protecția coastei în zona litoralului, protecția conductelor și lucrărilor de balastare în cazuri de urgență hidrogeologică. Formele textile pot fi utilizate ca o alternativă flexibilă, puternică, ușoară și accesibilă la metodele convenționale de turnare a betonului. Toate formele textile pot fi fabricate conform nevoilor clienților.



BEST ROADWAY PRODUCTS DISTRIBUTION

BRP DISTRIBUTION SRL

București, Sector 4

Str. Episcopul Chesarie, Nr.15,

Tronson C, Birou Nr. 1, Camera 7,

Tel. +40 775 123635

e-mail: sales.brp@roadipt.com

www.brpdistribution.com

